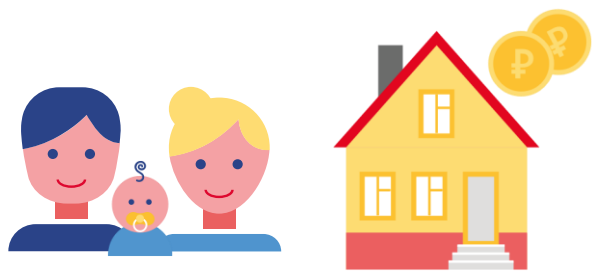
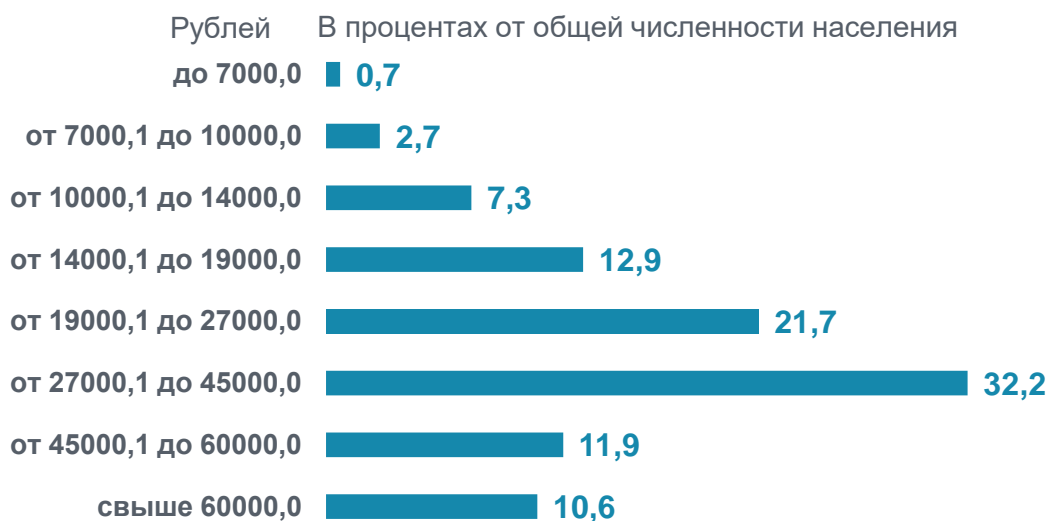


# Основные индикаторы уровня жизни населения Калининградской области в 2022 году



## Распределение населения по величине среднедушевых денежных доходов в среднем за месяц\*



**34 181 рубль**

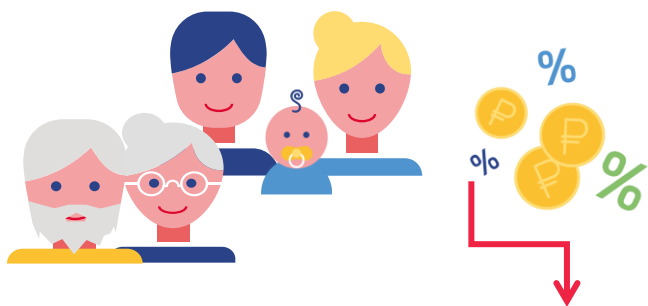
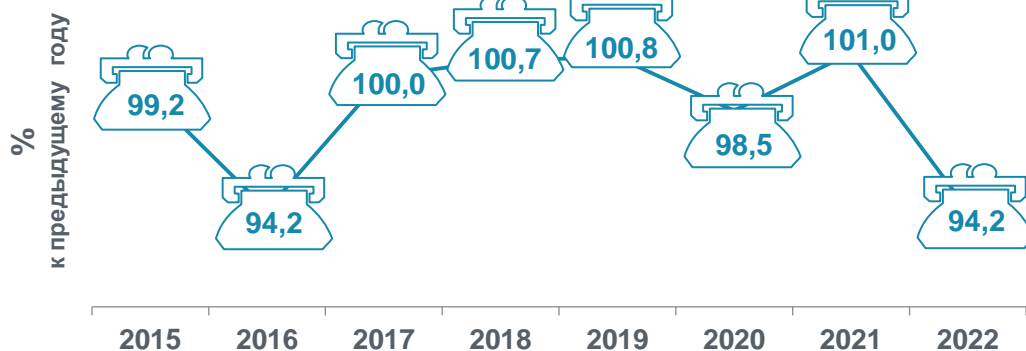
в месяц

**Среднедушевые денежные доходы\***



**94,2 %**

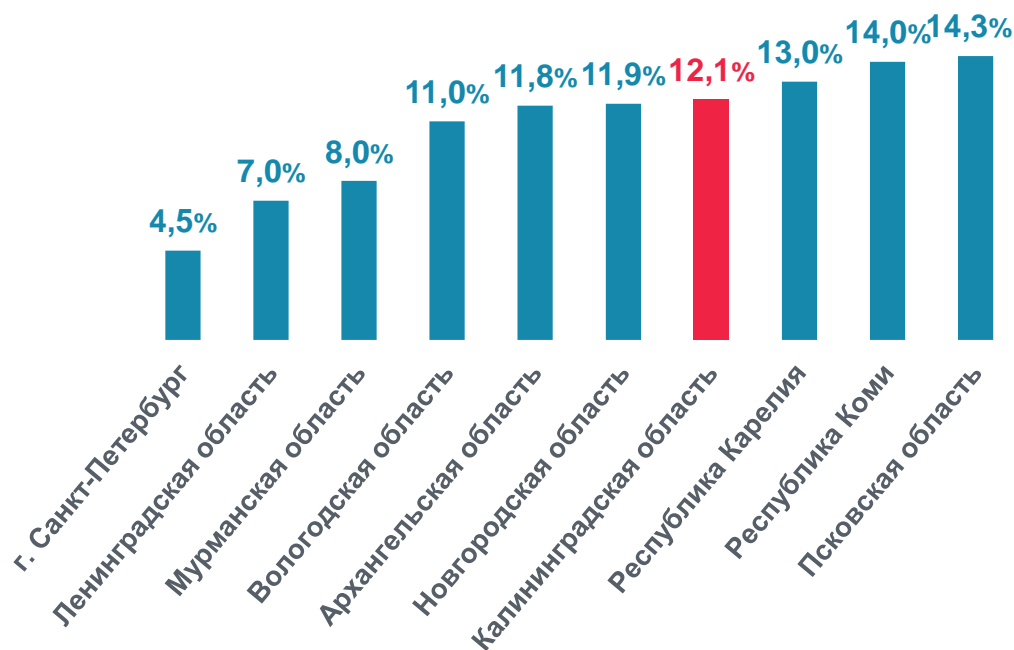
**Реальные располагаемые денежные доходы\***



**12,1 %**

**Доля населения с доходами ниже границ бедности\***

## Уровень бедности населения субъектов Северо-Западного федерального округа\*



## Величина прожиточного минимума, рублей



**14 337**

в среднем на душу населения



**15 628**

трудоспособное население



**13 907**

дети



**12 330**

пенсионеры

\* Предварительные данные